

TOKONAME Ware Teapot



優美

YUUBI

2024

令和6年

常滑焼急須

# 伝統の技術に培われた急須をご紹介します



## とこなめ 常滑焼急須とは

愛知県常滑市は伊勢湾に面し、江戸時代より六古窯の一つとして、長い歴史と伝統を持つ焼き物の街です。ここで生産される焼き物の代表が急須です。



急須は鑄込み(いこみ)と言われる型物と、ロクロ引きの手造りがありますが、常滑では、型物も一つ一つ、ロクロ仕上げをして造ります。土味を生かした急須は使い込むほどに光沢が出て、使う人の個性が滲み出ます。

## とこなめ 常滑焼急須の特長

常滑焼の急須は酸化鉄を多く含んだ土で造るため、使用時にお茶のタンニンと反応して、苦味が取れてまろやかになり、美味しくいただけます。

### 胴と蓋のすり合わせ

常滑焼急須には「すり合わせ」という技法が使われています。すり合わせとは急須本体に合う蓋を造るため、一つ一つ急須と蓋をすり合わせることで、すり合わせが上手くできている急須はガタツキがなく、気持ちよく使用できます。



E54

## とこなめ 急須のお手入れの仕方

- ・お茶を出した後に必ず、水洗いをして清潔にしてください。
  - ・目詰まりは急須の中をカラカラに乾燥させて、歯ブラシなどで軽く茶こし部分を擦ってから、一度よく水洗いをしてください。茶がらがよく取れます。
- 尚、急須使用は二個以上で交互にお使いになると便利です。

## 目次 index

特むし急須	3-6
陶製茶こし急須	7-14
小急須	15-17
名工作品	18-20
スーパーステンレス茶こし	21
くるっとobix (オビックス)	22
スーパーワイド急須	23-26
ブランコ急須	27
帯アミ急須	28-35
深むし急須	36-40
カップ網急須	41-42
ティーポット	43-45
建水・ほうじ器	45
湯冷まし	46-47
茶香炉	48-49
急須関連資材	50

**このカタログの上代は消費税抜きの価格です。ご注意ください。**

- ・このカタログの価格は、令和6年1月現在の参考上代です。(予告なく変更することがありますからあらかじめご了承ください。)
- ・手造りの商品が多いため、納入できるまで日数がかかる場合がありますのでご注意ください。
- ・その他カタログに掲載されていない商品も多数取り揃えておりますのでご照会ください。

**当カタログは満水時で計量しています。容量表記はmlです。**

10号-180ml	13号-230ml	15号-270ml
18号-320ml	20号-360ml	25号-450ml
30号-540ml	35号-630ml	40号-720ml
50号-900ml	60号-1080ml	80号-1440ml

\*表示価格は本体価格です。消費税は別途になります。

# 伝統の技を素材に生かした常滑焼急須



朱泥

鉄分の多い土を焼いた赤色の無釉の炆器。



緑泥

自然土にコバルトを入れて焼成したもの。



黒泥

黒粘土を使用したものと、朱泥を二度焼きし、窯の中でいぶしたものの二種類があります。



練込

数種の色異なる土を使い、ロク口で練り上げたもの。



やきしめ  
焼締

無釉の素地を高温で焼き締めたもの。



窯変

窯の中で焼成中にできる色の变化。



松皮

朱泥土に砂を練り合わせた土で造ったもの。



もがけ  
藻掛

海草を素地に付け、焼成したもの。



加飾彫

素地を彫って紋様を造り、彩色をしたもの。



彫り

素地に印刀などで紋様を施したもの。



トチリ

ロク口で素地を仕上げる時に専用の削りペラを使い飛び飛びに削り、トチリ模様にしたもの。



カット

ナイフ、印刀などで素地の表面をカットし、紋様をつけたもの。

素材と技術・美味しい飲み方

優美 美味しい飲み方

## お茶を ゆっくり美味しく 飲みましょう。

- 用意するもの
- ・急須
  - ・湯飲み
  - ・湯冷まし
  - ・建水
  - ・茶葉



- 一、よく沸騰させたお湯を湯冷ましに入れ、適温になるまで冷まします。茶葉は急須に入れておきます。
- 二、湯冷ましで適温になったお湯を急須に注ぎ、しばらく待ちます。(目安表を参照してください。)
- 三、各湯飲みにお茶の濃さが均等になるように、廻し注ぎをします。そして一滴残らず絞ります。
- 四、使い終わった茶葉は目詰まりの原因になりますので、早めに建水などに捨ててください。

目安表

茶種	玉露	煎茶	玄米茶・ほうじ茶
茶葉の量	大きじ1.5杯 (7~8g)	大きじ1.5杯 (7~8g)	大きじ3杯 (10~11g)
湯の量	100cc	200cc	300cc
湯の温度	50~60℃	80~90℃	熱湯
待ち時間	2分30秒~3分	30秒	お好みで

当カタログは満水時で計量しています。容量表記はmlです。

10号-180ml 13号-230ml 15号-270ml 18号-320ml 20号-360ml 25号-450ml  
30号-540ml 35号-630ml 40号-720ml 50号-900ml 60号-1080ml 80号-1440ml

\*本年度から「特むし急須 (ヨの品番)」はカタログ優美と統合になりました。

# 特むし急須

安心安全の日本製  
とこなめ焼

2024~  
令和6年~

# 特むし急須のここがすごい！

## 特むし急須の特長

通常の常滑の急須は口と胴体とを接着させ、穴をあけて注ぎ口を作ります。特むし急須は口と胴体を一体で作ることで通常の深むし急須より、網の面積も広くスムーズにお茶の出が良く、湯残りもありません。底にミゾを作ることで上下でステンレスメッシュをつけていますので、非常に清潔にお使いいただけます。

常滑で一番最初にステンレスメッシュ網を採用したロングセラーシリーズです。

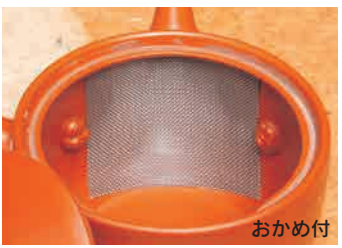
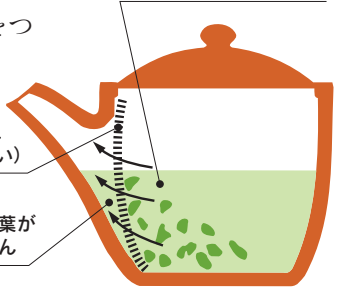
### ★肌合いをリニューアル！！

外国製品にはない独特の雰囲気を出すため少し光沢を抑え、品のある仕上がりになりました。好評です。

お茶の葉が広がっても茶こしの部分が広いのでつまりません(水切れがよい)

ステンレスメッシュ(茶こしの部分が広い)

お茶の葉が出ません



おかめ付



平網

## 蓋なし急須

蓋がなくても、茶葉が溢れることなく、洗いやすくなっています。



¥1 2,300円  
350ml  
さわやか

## 楽々急須

後部をカットしていますので、茶がらが捨てやすい人気商品です。



¥4 2,600円  
250ml おかめ付



¥5 2,600円  
360ml おかめ付



¥10 2,300円  
碗 290ml  
おかめ付



¥11 2,300円  
共袋 350ml  
平網



¥12 2,300円  
新碗 340ml  
平網



¥13 2,300円  
新丸 340ml  
平網



¥14 2,300円  
共ツバ丸B 360ml  
おかめ付



¥15 2,300円  
新丸大 360ml  
平網



¥16 2,300円  
共福 380ml  
平網



¥17 2,300円  
共朝顔 320ml  
平網

当カタログは満水時で計量しています。容量表記はmlです。

10号-180ml 13号-230ml 15号-270ml 18号-320ml 20号-360ml 25号-450ml  
30号-540ml 35号-630ml 40号-720ml 50号-900ml 60号-1080ml 80号-1440ml

\*このページは安心安全の日本製です。

茶ノ葉急須 (平網)



㊦48 2,500円  
マツ共福茶ノ葉 380ml  
平網



㊦49 2,900円  
緑ナマコ共福茶ノ葉 380ml  
平網

人気シリーズ (平網)

ゆやく  
とこなめ焼釉薬急須の特徴

この急須は、朱泥の原土を使用して造ります。急須内部は釉薬をかけず、土そのものです。朱泥原土は大量に鉄分を含んでいますので、お茶の風味も最高です。長く御愛用いただければ、大変に土味と釉薬の味がでる人気シリーズです。



㊦54 2,700円  
青ナマコ 350ml  
平網



㊦55 2,700円  
緑ナマコ 350ml  
平網



㊦56 2,700円  
共袋型青ナマコ 350ml  
平網



㊦59 2,700円  
新碗型茶斑紋 320ml  
平網



㊦60 2,700円  
カット碗青ナマコ 240ml  
平網



㊦62 2,700円  
共福緑ナマコ 380ml  
平網



㊦63 2,700円  
ユポット緑ナマコ 380ml  
平網



㊦64 2,700円  
ユポット青ナマコ 380ml  
平網

カップ網急須

取り外しが楽で、簡単に  
水洗いできるカップ網急須。  
その便利さから、幅広い年代の方  
にお使いいただける商品です。



㊦76 2,550円  
360ml  
カップ網付



㊦77 2,550円  
360ml  
カップ網付



㊦78 2,650円  
380ml  
カップ網付



㊦79 2,750円  
450ml  
カップ網付



㊦80 2,950円  
竹 360ml  
カップ網付



㊦81 2,950円  
鶴 360ml  
カップ網付



≪18≫ 2,300円  
碗帯小 190ml  
おかめ付



≪102≫ 2,300円  
夏目 190ml  
平網



≪103≫ 2,700円  
碗帯小 190ml  
おかめ付



≪19≫ 2,300円  
共福小 270ml  
平網



≪23≫ 2,300円  
カット碗 250ml  
おかめ付



≪22≫ 2,300円  
碗帯中 250ml  
おかめ付



≪20≫ 2,400円  
ツボ型 370ml  
平網



≪31≫ 3,200円  
新桶型 500ml  
おかめ付



≪32≫ 3,300円  
ツボ丸型 560ml  
平網



≪34≫ 3,700円  
ツバ丸型 820ml  
おかめ付

特むし急須無地ロット



340~380ml 2,200円均一

≪50≫ 6種×5個 (30個入) 66,000円

東京深むし急須

「深むし茶」を美味しく  
お飲み頂くために、  
東京のお茶屋さんが  
創作した国産急須です。



注ぎ口側



≪200≫ 3,200円  
320ml  
平網

網の脱着とお手入れ方法

新茶前と初秋の頃(年2回)を  
お勧め致します。



①網の取り外し  
注ぎ口から着などで網  
を押し外します。  
②お手入れ  
ブラシなどを使って内  
側と網を洗浄します。



③網の取り付け  
下側に押し付けるように  
網を湾曲させ、取り付け  
ます。



中心部分を押しすることで、注ぎ口方向へ装着させ  
ます。  
\*隙間がないことを確認します。  
\*網が傷んだら、付属の網をご利用ください。



\*後方の網は  
カットして40%の  
茶漉が確保でき  
ます。

＜ご使用上の注意＞

- ・網はステンレス製のため、怪我の無いようご注意ください。
- ・耐熱陶器ではありませんので、直接火にかけないでください。
- ・食器洗浄機の使用はお避けください。



セラメッシュ・ささめ



陶製茶こし

●今回の品番はエ(え)です。

## 陶製茶こし急須



**エ1** 盛正 3,800円  
320ml  
セラメッシュ



**エ2** 陶聖 4,100円  
220ml  
セラメッシュ



**エ3** 4,000円  
320ml  
セラメッシュ



**エ4** 3,700円  
黒 330ml  
セラメッシュ



**エ5** 3,600円  
320ml  
セラメッシュ



**エ6** 一心 3,500円  
櫛目 300ml  
セラメッシュ



**エ7** 一心 3,500円  
後手櫛目 300ml  
セラメッシュ



**エ8** 一心 3,600円  
イラボ 350ml  
セラメッシュ



**エ9** 一心 3,600円  
灰釉 350ml  
セラメッシュ

\*表示価格は本体価格です。消費税は別途になります。





**E10** 柏陽 **3,800円**  
宝瓶 280ml  
胴茶こし



**E11** 柏陽 **4,200円**  
宝瓶 280ml  
胴茶こし



**E12** **3,600円**  
170ml  
セラメツシュ



**E13** 盛正 **3,600円**  
330ml  
セラメツシュ



**E14**  
**3,600円**  
土瓶 210ml  
陶製茶こし



**E15** **3,800円**  
320ml  
セラメツシュ

### 優美オリジナル 人気シリーズ



**E16** 春秋 **4,400円**  
朱松皮 320ml  
セラメツシュ



**E17** 春秋 **4,800円**  
黒松皮 320ml  
セラメツシュ



**E18** 華仙 **4,000円**  
黒 350ml  
セラメツシュ



**E19** **3,600円**  
430ml  
セラメツシュ



**E20** **4,000円**  
430ml  
セラメツシュ



**E21** **4,200円**  
300ml  
セラメツシュ



**エ22** 宝龍 4,900円  
朱千段 230ml  
セラメツシュ



**エ23** 春秋 4,800円  
黒松皮 350ml  
セラメツシュ



**エ25** 4,000円  
270ml  
セラメツシュ



**エ24** 春秋 5,600円  
黒松皮 620ml  
セラメツシュ



**エ26** 陶聖 4,200円  
トチリ 300ml  
セラメツシュ



**エ27** 4,600円  
梨地印花 290ml  
セラメツシュ



**エ28** 4,800円  
240ml  
セラメツシュ



**エ29** 春秋 5,200円  
朱松皮 620ml  
セラメツシュ



**エ30** 宝龍 5,300円  
千段 230ml  
セラメツシュ



**エ31** 宝龍 5,300円  
トチリ左手 350ml  
セラメツシュ



**エ32** 宝龍 5,700円  
トチリ朱出し 350ml  
セラメツシュ



**エ33** 宝龍 5,700円  
トチリ朱出し左手 350ml  
セラメツシュ



**エ34** 宝龍 5,300円  
トチリ 350ml  
セラメツシュ

たかすけ 高資作 ささめ急須



**I35** 高資 6,200円  
黒泥浅丸 280ml  
ささめ



**I37** 高資 6,200円  
紫泥菊丸 260ml  
ささめ



**I36** 高資 6,200円  
うり型 320ml  
ささめ



**I38** 高資 6,500円  
菊丸 260ml  
ささめ



**I39** 高資 5,100円  
極小 110ml  
ささめ



**I40** 高資 6,200円  
菊丸 260ml  
ささめ



**I41** 高資 6,200円  
浅丸 310ml  
ささめ



**I42** 高資 2,200円  
湯冷し 120ml



**I43** 高資 4,000円  
湯冷し 260ml



**I44** 高資 5,800円  
朱 210ml  
ささめ



**I45** 高資 6,500円  
黒 210ml  
ささめ



**I46** 高資 6,200円  
白 210ml  
ささめ



**エ47** 玉龍 6,300円  
300ml  
セラメツシュ



**エ48** 玉龍 7,100円  
あさやけ窯変マット 270ml  
セラメツシュ



**エ49** 玉光 6,500円  
火窯変千段 220ml  
セラメツシュ



**エ50** 宝龍 6,000円  
230ml  
セラメツシュ



**エ51** 宝龍 6,200円  
カット朱 320ml  
セラメツシュ



**エ52** 玉龍 6,200円  
千段朱ライン 310ml  
セラメツシュ



**エ53** 北龍 5,800円  
ノタウチ朱出し 220ml  
セラメツシュ



**エ54** 北龍 6,000円  
230ml  
セラメツシュ



**エ55** 北龍 5,800円  
松皮朱出し 380ml  
セラメツシュ



**エ56** 北龍 6,200円  
280ml  
セラメツシュ



**エ57** 北龍 6,500円  
280ml  
セラメツシュ



**エ58** 北龍 6,200円  
230ml  
セラメツシュ

ふじ た  
藤田  
とく た  
徳太 作



**工59** 徳太 9,000円  
250ml  
ささめ



**工60** 徳太 9,400円  
250ml  
ささめ



**工61** 徳太 8,300円  
340ml  
ささめ



**工62** 徳太 9,000円  
300ml  
ささめ



**工63** 徳太 9,400円  
250ml  
ささめ



**工64** 北龍 6,400円  
白金梅印花 240ml  
セラメツシュ



**工65** 北龍 6,500円  
松皮金桜印花 360ml  
セラメツシュ



**工66** 玉光 6,500円  
260ml  
セラメツシュ



**工67** 玉光 6,800円  
火窯変松皮 230ml  
セラメツシュ



**工68** 玉光 6,800円  
火窯変藻掛け松皮 300ml  
セラメツシュ



**工69** 昭萌 7,000円  
葡萄 300ml  
セラメツシュ



**工70** 玉龍 7,200円  
紅しほり 290ml  
セラメツシュ



**工71** 玉光 7,800円  
藻掛け千段 220ml  
セラメツシュ



**工72** 友仙 11,000円  
緑泥印籠カット 230ml  
ささめ



**工73** 友仙 11,500円  
緑泥印籠カット 230ml  
ささめ



**工74** 友仙 12,000円  
朱泥印籠カット 250ml  
ささめ



しゅん しゅう  
春秋作



**Ⅰ76** 春秋 8,500円  
雅金ライン 180ml  
セラメツシュ



**Ⅰ75** 春秋 8,500円  
雅金ツマミ 180ml  
セラメツシュ



**Ⅰ77** 春秋 8,900円  
雅金ライン 300ml  
セラメツシュ

けん じ  
憲見陶苑作



**Ⅰ78** 憲見 7,200円  
練込水玉 220ml  
セラメツシュ



**Ⅰ79** 憲見 7,200円  
練込水玉 220ml  
セラメツシュ

しょう ほう  
昭萌作



**Ⅰ80** 昭萌 13,000円  
250ml  
セラメツシュ



**Ⅰ81** 昭萌 13,000円  
200ml  
セラメツシュ



**Ⅰ82** 昭萌 14,000円  
250ml  
セラメツシュ



**Ⅰ83** 昭萌 16,000円  
200ml  
セラメツシュ



**Ⅰ84** 昭萌 16,000円  
200ml  
セラメツシュ



たかすけ 高資 作 宝瓶



**工85** 高資 5,800円  
紫泥宝瓶 150ml  
ささめ



**工86** 高資 5,800円  
新緑宝瓶 150ml  
ささめ



**工87** 高資 5,800円  
宝瓶 150ml  
ささめ



**工88** 豊 6,900円  
焼唐草 180ml  
ささめ



**工89** 玉龍 7,000円  
天目フリル 130ml  
セラメツシュ



**工90** 玉龍 7,400円  
紅しほり 170ml  
セラメツシュ



**工92** 玉光 7,400円  
火窯変トチリ 160ml  
セラメツシュ



**工91** 玉光 7,200円  
黒トチリ 160ml  
セラメツシュ



**工93** 玉光 7,600円  
朱藻掛 140ml  
セラメツシュ

じゆんぞう 淳蔵 作



**工94** 淳蔵 14,000円  
極平 90ml  
ささめ



**工95** 淳蔵 14,000円  
極平 90ml  
ささめ



## 小急須

小さくても気品がただよい、  
使うのが楽しくなる逸品です。



**エ111** 2,300円  
190ml  
平網



**エ112** 2,300円  
190ml  
平網



**エ113** 2,700円  
黒 190ml  
平網



**エ114** 2,700円  
黒 190ml  
平網



**エ115** 2,800円  
鶴 190ml  
平網



**エ116** 3,000円  
170ml  
帯アミ



**エ117** 3,000円  
180ml  
さわやか



**エ118** 3,000円  
170ml  
さわやか



**エ119** 3,400円  
170ml  
さわやか



**エ120** 3,400円  
170ml  
帯アミ



**エ123** 3,600円  
170ml  
セラメツシュ



**エ121** 3,600円  
白梅 190ml  
さわやか



**エ122** 3,600円  
170ml  
さわやか



**エ124** 4,200円  
170ml  
セラメツシュ





\*このページは安心安全の日本製です。



**エ125 4,400円**  
朱松皮 180ml  
セラメツシュ



**エ126 4,700円**  
黒松皮 180ml  
セラメツシュ



**エ127 4,600円**  
十草 180ml  
セラメツシュ



**エ130 5,100円**  
ノタウチ 180ml  
セラメツシュ



**エ131 5,100円**  
花紋 180ml  
セラメツシュ



**エ132 5,100円**  
松皮十草 180ml  
セラメツシュ



**エ133 5,100円**  
椿 180ml  
セラメツシュ



**エ128 3,400円**  
230ml  
スーパーワイド



**エ129 4,000円**  
窯変 220ml  
陶茶こし



**エ134 陶聖 5,100円**  
180ml  
セラメツシュ



**エ135 陶聖 5,100円**  
180ml  
セラメツシュ



**エ136 陶聖 5,100円**  
180ml  
セラメツシュ



**エ137** 北龍 5,800円  
水玉 200ml  
セラメツシュ



**エ138** 北龍 6,200円  
桜印花 200ml  
セラメツシュ



**エ139** 北龍 6,400円  
紅白梅印花 200ml  
セラメツシュ



**エ140** 北龍 7,200円  
平急須 170ml  
セラメツシュ



**エ141** 北龍 6,200円  
小平丸 180ml  
セラメツシュ



**エ142** 北龍 6,500円  
小平丸 180ml  
セラメツシュ



**エ143** 5,100円  
朱筋挽き絞り出し  
60ml



**エ144** 5,400円  
黒筋挽き絞り出し  
60ml



**エ145** 5,800円  
火窯変 筋挽き絞り出し  
60ml



**エ146** 玉光 5,400円  
千段小花 170ml  
セラメツシュ



**エ147** 玉光 7,000円  
窯変平 150ml  
セラメツシュ



**エ148** 昭萌 13,000円  
200ml  
セラメツシュ



**エ149** 昭龍 13,000円  
天目金ツマミ 180ml  
セラメツシュ

名工  
作品

名作家の高度なテクニックと  
アイデアから生まれるこだわりの逸品を…。

しょうりゅう  
昭龍作

## 天目急須 シリーズ

職人が試行に試行を重ね、たどりついたオリジナリティ溢れる自信作。  
非常に人気のある急須です。一度お試しください。



昭龍天目



**E161** 昭龍 11,000円  
230ml  
セラメツシュ



**E162** 昭龍 13,000円  
380ml  
セラメツシュ



**E163** 昭龍 13,000円  
300ml  
セラメツシュ



**E164** 昭龍 14,500円  
金ツマミ 290ml  
セラメツシュ



**E165** 昭龍 60,000円  
紫金ツマミ 190ml  
セラメツシュ【木箱入】



**E166** 昭龍 75,000円  
雅金蓋レインボー 230ml  
セラメツシュ【木箱入】



**E167** 昭龍 75,000円  
金雅 210ml  
セラメツシュ【木箱入】



**E168** 昭龍 75,000円  
金ツマミ天目 210ml  
セラメツシュ【木箱入】



**E169** 昭龍 75,000円  
白天目 200ml  
セラメツシュ【木箱入】

れいこう  
玲光作

日本工芸会正会員  
常滑市無形文化財保持者



**E170** 玲光 30,000円  
般若心経 260ml  
セラメツシュ【木箱入】



**E171** 玲光 33,000円  
般若心経 260ml  
セラメツシュ【木箱入】

当カタログは満水時で計量しています。  
容量表記はmlです。

10号-180ml 13号-230ml 15号-270ml 18号-320ml 20号-360ml 25号-450ml  
30号-540ml 35号-630ml 40号-720ml 50号-900ml 60号-1080ml 80号-1440ml

カタログ以外の逸品も多数取り揃えております。お気軽にお問い合わせください。

ゆう せん  
友仙 作



**E172** 友仙 11,000円  
練込ダイヤカット 160ml  
ささめ



**E173** 友仙 12,000円  
練込網目カット 200ml  
ささめ



**E174** 友仙 12,000円  
練込網目カット 480ml  
ささめ



**E175** 友仙 13,000円  
平丸総網目カット 400ml  
ささめ



**E176** 友仙 14,000円  
赤練込総網目カット 600ml  
ささめ

せい ほう  
青峰 作

日本工芸会正会員



**E177** 青峰 20,000円  
朱菊蓋 170ml  
ささめ



**E178** 青峰 20,000円  
黒菊蓋 170ml  
ささめ



**E179** 青峰 20,000円  
焼ノ菊蓋 170ml  
ささめ



**E180** 青峰 16,000円  
320ml  
ささめ



**E181** 青峰 17,000円  
焼ノ 300ml  
ささめ



**E182** 青峰 17,000円  
焼ノ後手 270ml  
ささめ



**E183** 青峰 17,000円  
焼ノ 200ml  
ささめ

\*表示価格は本体価格です。消費税は別途になります。

カタログ以外の逸品も多数取り揃えております。お気軽にお問い合わせください。

ふう げつ  
**風月** 作

日本工芸会正会員



**工184** 風月 17,000円  
朱筋引千段 250ml  
陶茶こし【木箱入】



**工185** 風月 17,000円  
朱筋引千段 260ml  
陶茶こし【木箱入】



**工186** 風月 33,000円  
水汲女 270ml  
陶茶こし【木箱入】



**工187** 風月 33,000円  
山水 270ml  
陶茶こし【木箱入】



**工188** 風月 33,000円  
富士 270ml  
陶茶こし【木箱入】



**工189** 風月 13,000円  
宝瓶 110ml



**工190** 風月 15,000円  
絞り出し 棚あり 80ml



**工191** 風月 15,000円  
絞り出し 小 60ml



**工192** 風月 15,000円  
絞り出し 大 110ml

ゆたか  
**豊** 作



**工193** 豊 11,000円  
150ml  
ささめ



**工194** 豊 24,000円  
菊蓋ラスター白泥 200ml  
ささめ

当カタログは満水時で計量しています。  
容量表記はmlです。

10号-180ml 13号-230ml 15号-270ml 18号-320ml 20号-360ml 25号-450ml  
30号-540ml 35号-630ml 40号-720ml 50号-900ml 60号-1080ml 80号-1440ml

# スーパーステンレス茶こし (SS茶こし)

今までのカップ網茶こしの弱点を克服した優れもの！

SS茶こしのココがすごい!!

① 超極細メッシュ

茶こしの穴が細かいので、茶葉のかけらも出にくく、深むし茶や粉茶でも勿論OK!! 幅広い茶葉の種類に対応します。

SS茶こしのココがすごい!!

② 形にヒミツあり!!

従来品のカップ網は底に向かうにつれて、すばまった形で、茶葉を十分に開かせるには窮屈でしたが、SS茶こしは寸胴型なので、茶葉が楽々開くスペースがあり、お茶の美味しさを引き出せます。

SS茶こしのココがすごい!!

③ お手入れが簡単!!

網に茶葉がくっつきにくい設計なので、水でサッと洗い流すだけでOK!! いつも衛生的に使えます。

SS茶こしのココがすごい!!

④ 丈夫で長持ち!!

網がステンレス板の枠で固定されているため、曲がったり、くぼんだりの変形が防げて、長くご使用になれます。



実用新案登録済  
登録第3174808号  
茶漉しフィルター



\*このページは安心安全の日本製です。

## スーパーステンレス茶こし (SS茶こし) 使用急須



エ1501 3,000円  
360ml



エ1502 3,100円  
大ツマミ 360ml



エ1503 3,100円  
370ml



エ1504 3,300円  
420ml



エ1505 3,400円  
みどりなまこ 320ml



エ1506 3,400円  
茶斑紋 370ml



エ1507 3,600円  
黒 330ml



エ1508 3,800円  
焼きしめ 400ml



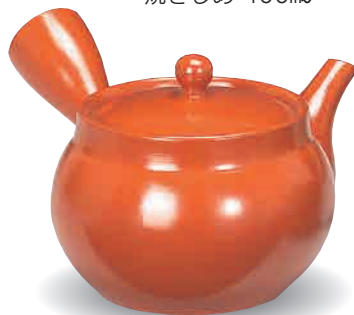
エ1509 3,800円  
360ml



エ1510 4,000円  
桜 350ml



エ1511 4,000円  
ピンク 400ml



エ1512 4,000円  
570ml



# (オビックス) くるっとobix

カンタン着脱。洗ってキレイ。  
取り外し自由なスーパーワイド帯アミ  
一度お試しください!!

くるっと  
**obix**  
オビックス



〈小〉



**E2001**

〈小〉 単品 **360円**  
(高さ42×幅238mm)

〈大〉



**E2002**

〈大〉 単品 **390円**  
(高さ49×幅246mm)

日本製

実用新案登録済  
食品衛生試験適合

網: 18-8ステンレス  
枠: ポリエチレン

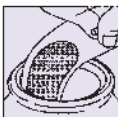
## 取り付け方

- ① 端と端をつまみを内に向けて、丸めてください。
- ② 注ぎ口の内側に、網の中心を合わせてください。
- ③ 急須の内側の円に沿ってはめてください。  
(この時、隙間が空かないように合わせてください。)



## はずし方

- ① 中身を捨ててから、つまみを持ってください。
- ② ゆっくりと手前に引きながら上に持ち上げてください。  
(この時、無理矢理引っ張らないでください。)



● 急須により取り付けができない急須もありますのでご注意ください。

## くるっとobix (オビックス) 使用急須



**E2003** 3,500円  
黒千段 370ml  
くるっとobix 〈大〉



**E2004** 2,700円  
360ml  
くるっとobix 〈大〉



**E2005** 3,200円  
330ml  
くるっとobix 〈小〉



**E2006** 3,200円  
黒 330ml  
くるっとobix 〈小〉



**E2007** 3,200円  
黒 360ml  
くるっとobix 〈大〉



**E2008** 3,600円  
波しぶき 370ml  
くるっとobix 〈大〉



**E2009** 3,800円  
370ml  
くるっとobix 〈小〉



**E2010** 3,800円  
370ml  
くるっとobix 〈小〉

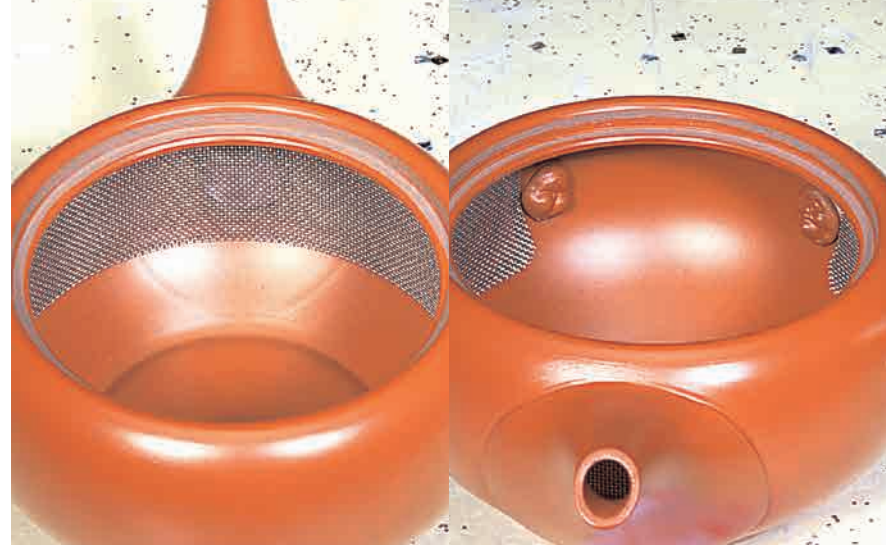
当カタログは満水時で計量しています。  
容量表記はmlです。

10号-180ml 13号-230ml 15号-270ml 18号-320ml 20号-360ml 25号-450ml  
30号-540ml 35号-630ml 40号-720ml 50号-900ml 60号-1080ml 80号-1440ml

# 優美オリジナル スーパーワイド 急須



優美オリジナル商品のスーパーワイド急須は  
帯アミ急須同様にお茶が出やすく、茶がらも  
捨てやすい急須です。  
急須の後部のアミをカットすることで、より  
清潔にお使いいただけるロングセラー商品です。



急須前部

急須後部



**E211** 2,700円  
260ml



**E212** 2,700円  
270ml



**E213** 2,700円  
340ml



**E214** 2,700円  
360ml



**E215** 2,700円  
360ml



**E216** 2,700円  
360ml



**E217** 2,700円  
380ml



**E218** 2,900円  
380ml



## 優美オリジナル スーパーワイド 棚カット急須

急須後部の棚をカットしていますので、  
茶がらが捨てやすい人気商品です。



急須前部



**E219** 3,000円  
棚カット 360ml



**E220** 3,400円  
棚カット 360ml



急須後部

後部のアミと蓋受けの棚をカッ  
トすることで、茶がらを捨てる  
際の引っかかりをなくしました。

優美オリジナル商品

\*このページは安心安全の日本製です。

\*表示価格は本体価格です。消費税は別途になります。





**E221** 3,500円  
桜 350ml



**E223** 3,100円  
鶴 340ml



**E224** 3,100円  
竹 360ml



**E222** 3,600円  
310ml



**E225** 3,100円  
猫 270ml



**E226** 3,300円  
370ml

\*このページは安心安全の日本製です。

一度にたっぷり淹れられる  
人気の大きなサイズ！スーパースライド急須



**E227** 3,900円  
560ml



**E228** 3,900円  
570ml



**E229** 4,200円  
800ml



**E230** 4,400円  
600ml

当カタログは満水時で計量しています。  
容量表記はmlです。

10号-180ml 13号-230ml 15号-270ml 18号-320ml 20号-360ml 25号-450ml  
30号-540ml 35号-630ml 40号-720ml 50号-900ml 60号-1080ml 80号-1440ml



**エ231** 3,700円  
390ml



**エ232** 3,700円  
430ml



**エ233** 3,900円  
サクラ 350ml



**エ234** 3,500円  
水草 250ml



**エ235** 3,600円  
360ml



**エ236** 3,600円  
十草 350ml



**エ237** 3,400円  
230ml



**エ238** 3,900円  
360ml



**エ239** 5,200円  
水玉370ml



**エ240** 3,600円  
変り千段 300ml



**エ241** 3,800円  
変り千段 310ml



**エ242** 3,800円  
370ml



人気シリーズ

ゆう やく  
とこなめ焼釉薬急須

この急須は朱泥原土を使用して造ります。  
急須内部は釉薬をかけず、土そのもの。

朱泥原土は大量に鉄分を含んでおり、これがお茶の成分と反応し、味がまろやかになり風味が良くなります。  
長く御愛用いただければ、大変に土味と釉薬の味が出る人気のシリーズです。

優美オリジナル商品

\*このページは安心安全の日本製です。



**E243** 3,100円  
380ml



**E244** 3,100円  
360ml



**E245** 3,100円  
340ml



**E246** 3,100円  
茶斑紋 380ml



**E247** 3,400円  
340ml



**E248** 3,600円  
450ml



**E249** 3,600円  
300ml



**E250** 4,300円  
570ml



**E251** 4,300円  
560ml



**E252** 4,600円  
800ml

当カタログは満水時で計量しています。  
容量表記はmlです。

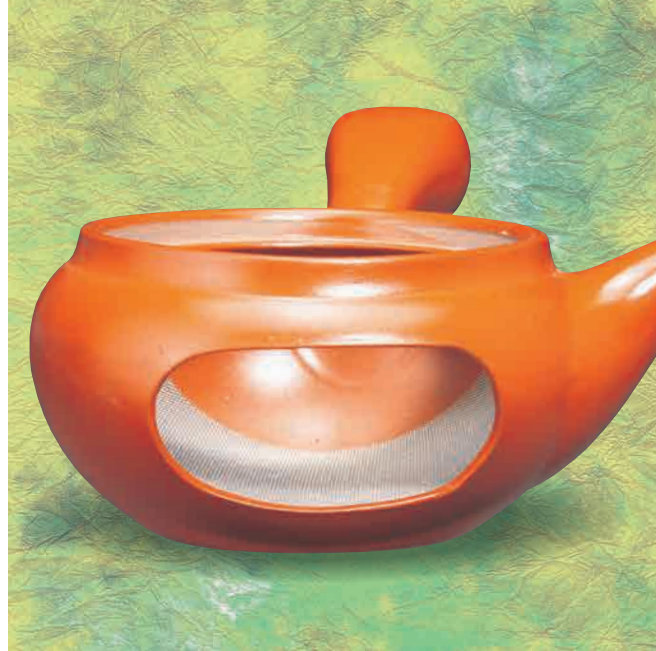
10号-180ml 13号-230ml 15号-270ml 18号-320ml 20号-360ml 25号-450ml  
30号-540ml 35号-630ml 40号-720ml 50号-900ml 60号-1080ml 80号-1440ml

ロングセラー

優美オリジナルブランコ急須

ステンレスメッシュ茶こしの利点を最大限に活かした人気の高い急須です。

優美オリジナルのブランコ急須は名前の通り、アミをブランコ状にすることで茶葉が片寄らず、目詰まりをなくし、お茶の出をととも良くしました。



**E271** 2,700円  
360ml



**E272** 3,200円  
黒 330ml



**E273** 3,200円  
緑 330ml



**E274** 3,200円  
茶 330ml



**E275** 3,200円  
窯変 320ml



**E276** 3,300円  
400ml



**E277** 3,500円  
270ml



**E278** 3,600円  
260ml



**E279** 3,600円  
170ml



**E280** 3,700円  
360ml



**E281** 4,200円  
350ml



**E282** 4,200円  
350ml

優美オリジナル商品

\*このページは安心安全の日本製です。

\*表示価格は本体価格です。消費税は別途になります。



帯急須前部

帯急須後部



## 帯アミ急須

アミを帯状に張ることで、  
お茶の出がとっても良い  
すぐれた急須です。

優美カタログの豊富な種類からお選びください。



**工301** 3,700円  
280ml



**工302** 2,800円  
340ml



**工303** 2,900円  
330ml



**工304** 2,900円  
360ml



**工305** 2,900円  
380ml



**工306** 2,900円  
330ml



**工307** 2,900円  
290ml



**工308** 3,000円  
350ml



**工309** 3,000円  
450ml



**工310** 3,000円  
170ml



**工311** 3,000円  
350ml



**工312** 3,200円  
茶 330ml



**工313** 3,200円  
280ml

当カタログは満水時で計量しています。  
容量表記はmlです。

10号-180ml 13号-230ml 15号-270ml 18号-320ml 20号-360ml 25号-450ml  
30号-540ml 35号-630ml 40号-720ml 50号-900ml 60号-1080ml 80号-1440ml



**工314** 3,200円  
窯変 320ml



**工315** 3,000円  
灰釉 340ml



**工316** 3,200円  
梅 360ml



**工317** 3,200円  
竹 340ml



**工318** 3,200円  
黒土 350ml



**工319** 3,600円  
黒 420ml



**工320** 3,600円  
窯変緋色 380ml



**工321** 3,600円  
400ml



**工322** 3,600円  
焼きしめ 400ml



**工323** 3,800円  
トチリ 340ml



**工324** 4,400円  
小花 270ml



**工326** 3,800円  
千段 280ml



**工327** 3,800円  
トチリ 330ml



**工325** 3,600円  
320ml



**工328** 4,100円  
カット 280ml



**工329** 5,100円  
茶桜 340ml

\*このページは安心安全の日本製です。



**I330** 4,000円  
280ml



**I331** 3,600円  
緑千段 300ml



**I332** 3,200円  
緑 330ml



**I334** 3,600円  
青釉 350ml



**I333** 3,600円  
緑釉 350ml



**I335** 3,500円  
緑釉 290ml



**I336** 3,700円  
360ml



**I337** 3,800円  
370ml



**I338** 3,900円  
緑千段 280ml



**I339** 5,200円  
十草 370ml



**I340** 4,200円  
変り千段 380ml



**I341** 3,800円  
千段 300ml



**I342** 3,200円  
黒 330ml



**I343** 3,200円  
猫 260ml



**I344** 3,300円  
170ml



**I345** 3,600円  
猫 340ml

当カタログは満水時で計量しています。  
容量表記はmlです。

10号-180ml	13号-230ml	15号-270ml	18号-320ml	20号-360ml	25号-450ml
30号-540ml	35号-630ml	40号-720ml	50号-900ml	60号-1080ml	80号-1440ml



**Ⅰ346** 3,600円  
280ml



**Ⅰ347** 3,800円  
280ml



**Ⅰ348** 3,600円  
220ml



**Ⅰ349** 4,500円  
黒マット 260ml



**Ⅰ350** 3,800円  
三本線 280ml



**Ⅰ351** 3,600円  
370ml



**Ⅰ352** 3,900円  
黒桜 360ml



**Ⅰ353** 4,600円  
窯変 220ml



**Ⅰ354** 4,200円  
340ml



**Ⅰ355** 4,200円  
340ml



**Ⅰ356** 4,200円  
340ml



**Ⅰ357** 4,200円  
340ml



**Ⅰ358** 4,200円  
340ml

\*表示価格は本体価格です。消費税は別途になります。





**Ⅰ359 4,200円**  
緑変り千段 320ml



**Ⅰ360 4,200円**  
白変り千段 410ml



**Ⅰ361 5,200円**  
花水木 350ml



**Ⅰ362 4,000円**  
380ml



**Ⅰ363 5,200円**  
紫サクラ 350ml



**Ⅰ364 5,200円**  
十草 370ml



**Ⅰ365 3,800円**  
360ml



**Ⅰ366 3,800円**  
300ml



**Ⅰ367 3,800円**  
300ml



**Ⅰ368 4,200円**  
中帯印花 280ml



**Ⅰ369 4,200円**  
ピンク変り千段 410ml



**Ⅰ370 4,400円**  
カット 280ml



**Ⅰ371 4,500円**  
カット 340ml



**Ⅰ372 4,900円**  
紅葉 370ml

\*このページは安心安全の日本製です。

当カタログは満水時で計量しています。  
容量表記はmlです。

10号-180ml 13号-230ml 15号-270ml 18号-320ml 20号-360ml 25号-450ml  
30号-540ml 35号-630ml 40号-720ml 50号-900ml 60号-1080ml 80号-1440ml




**Ⅰ373** 4,200円  
紫トチリ 400ml



**Ⅰ374** 4,300円  
紫変り千段 330ml



**Ⅰ375** 5,200円  
市松 280ml



**Ⅰ376** 4,100円  
220ml



**Ⅰ377** 4,200円  
320ml



**Ⅰ378** 4,200円  
320ml



**Ⅰ379** 4,600円  
300ml



**Ⅰ380** 4,700円  
青ライン 280ml



**Ⅰ381** 4,800円  
290ml



**Ⅰ382** 5,000円  
とんぼ 270ml



**Ⅰ383** 4,800円  
桜 320ml



**Ⅰ384** 5,000円  
木ノ葉 350ml



**Ⅰ385** 5,100円  
波 300ml



**Ⅰ386** 5,200円  
300ml

\*表示価格は本体価格です。消費税は別途になります。



**エ387** 4,500円  
紅葉 290ml



**エ388** 5,000円  
250ml



**エ389** 5,100円  
花水木 180ml



**エ390** 5,200円  
370ml



**エ391** 5,300円  
桜 350ml



**エ392** 5,300円  
320ml



**エ393** 5,400円  
370ml



**エ394** 6,000円  
緑十草 330ml

\*このページは安心安全の日本製です。

### 釉薬シリーズ



**エ396** 3,300円  
緑 なまこ釉 380ml



**エ395** 3,200円  
緑 なまこ釉 340ml



**エ397** 3,500円  
緑 なまこ釉 340ml



**エ399** 宝龍 5,600円  
千段 280ml



**エ398** 宝龍 5,600円  
千段 230ml



**エ400** 宝龍 6,200円  
二段カット パノラマ 350ml

当カタログは満水時で計量しています。  
容量表記はmlです。

10号-180ml 13号-230ml 15号-270ml 18号-320ml 20号-360ml 25号-450ml  
30号-540ml 35号-630ml 40号-720ml 50号-900ml 60号-1080ml 80号-1440ml



# 帯アミ急須\*大きな急須



**工401** 4,000円  
530ml



**工402** 5,500円  
500ml



**工403** 6,000円  
千段 720ml



**工404** 6,000円  
千段 720ml



**工405** 6,100円  
600ml

## ろくろ挽き帯アミ急須

職人の手造りによるあたたかみと、  
機能性を兼ね備えたシリーズ。



**工406** 北龍 5,900円  
黄輪 290ml



**工407** 北龍 5,900円  
ピリ赤白梅 300ml



**工408** 北龍 5,900円  
320ml



**工409** 北龍 6,300円  
市松 330ml



**工410** 北龍 6,100円  
ミシン目 320ml

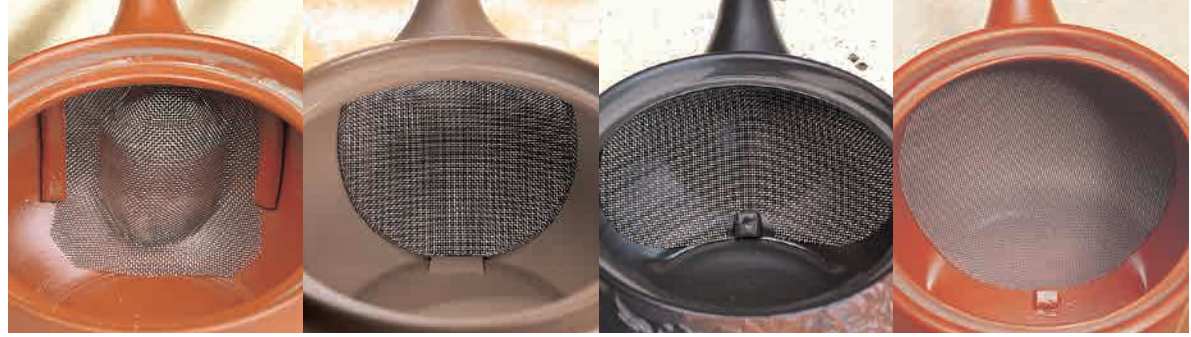


**工411** 玉龍 7,100円  
天目 250ml



**工412** 玉龍 7,400円  
紅しほり 240ml

\*表示価格は本体価格です。消費税は別途になります。



ポコ網 さわやか できるねつと・らくらく 丸網

# 深むし急須

茶葉の種類など用途に合わせてお使いください。

## 優美 優美オリジナル 深むし用平網急須の特長



平網

通常の常滑焼の急須は口と胴体とを接着させ、穴を空けて注ぎ口を作ります。優美カタログの平網シリーズは、主に口と胴体を一体で作ることで通常の深むし用急須より網の面積も広く、スムーズにお茶の出が良く、湯残りもありません。常滑で一番最初にステンレスメッシュ網を採用したロングセラーシリーズです。

茶こしの部分幅広いステンレスメッシュ  
お茶の葉が出ません  
お茶の葉が広がっても茶こしの部分幅広いので詰まりません(水切れが良い)

口と胴体が一体成形

\*このページは安心安全の日本製です。

- |  |  |   |  |
|--|--|---|--|
| <br><b>工431</b> 2,300円<br>260ml<br>平網  | <br><b>工432</b> 2,300円<br>280ml<br>平網  | <br><b>工433</b> 2,300円<br>350ml<br>平網  | <br><b>工434</b> 2,300円<br>320ml<br>平網    |
| <br><b>工435</b> 2,300円<br>380ml<br>平網 | <br><b>工436</b> 2,300円<br>360ml<br>平網 | <br><b>工437</b> 2,300円<br>360ml 平網   | <br><b>工438</b> 2,500円<br>左手 360ml 平網   |
| <br><b>工439</b> 2,300円<br>190ml<br>平網 | <br><b>工440</b> 2,400円<br>370ml<br>平網 | <br><b>工441</b> 2,400円<br>350ml<br>平網 | <br><b>工442</b> 2,600円<br>330ml<br>さわやか |

当カタログは満水時で計量しています。容量表記はmlです。

10号-180ml 13号-230ml 15号-270ml 18号-320ml 20号-360ml 25号-450ml  
30号-540ml 35号-630ml 40号-720ml 50号-900ml 60号-1080ml 80号-1440ml



平網      ポコ網      さわやか      だるねつと・らくらく      丸網



**工443** 2,500円  
灰釉 250ml  
さわやか



**工444** 2,800円  
鶴 190ml  
平網



**工445** 3,000円  
300ml  
さわやか



**工446** 3,000円  
しだれ桜 340ml  
らくらく



**工447** 3,000円  
320ml  
さわやか



**工448** 3,100円  
いちよう紅葉 340ml  
さわやか



**工449** 3,500円  
中帯印花 280ml  
らくらく



**工450** 4,500円  
梅・松葉 350ml  
さわやか

## 深むし急須\*大きな急須



**工451** 3,300円  
570ml  
平網



**工452** 3,300円  
560ml  
平網



**工455** 4,300円  
土瓶 1000ml  
さわやか



**工453** 3,600円  
570ml  
平網



**工454** 3,700円  
800ml  
平網



\*表示価格は本体価格です。消費税は別途になります。



# 蓋なし急須



**工457 3,000円**  
360ml  
丸網



**工456 2,300円**  
350ml  
さわやか



**工460 3,000円**  
360ml  
丸網



**工459 3,000円**  
360ml  
丸網



**工458 2,600円**  
430ml  
丸網



**工461 3,000円**  
360ml  
丸網



**工462 2,600円**  
340ml  
さわやか



**工463 2,600円**  
360ml  
平網



**工464 2,700円**  
420ml  
さわやか



**工465 2,700円**  
380ml  
平網



**工466 2,700円**  
240ml  
平網



**工467 2,700円**  
340ml  
平網

当カタログは満水時で計量しています。  
容量表記はmlです。

10号-180ml 13号-230ml 15号-270ml 18号-320ml 20号-360ml 25号-450ml  
30号-540ml 35号-630ml 40号-720ml 50号-900ml 60号-1080ml 80号-1440ml



平網      ポコ網      さわやか      ざるねつとらくらく      丸網



**エ468** 2,800円  
窯変 320ml  
さわやか



**エ469** 3,300円  
360ml  
平網



**エ470** 2,900円  
380ml  
平網



**エ471** 2,800円  
黒ビリ 360ml  
さわやか



**エ472** 2,800円  
黒 360ml  
平網



**エ473** 2,800円  
黒マット 320ml  
さわやか



**エ474** 2,900円  
黒左手 360ml  
平網



**エ475** 3,000円  
イラボメロン型 320ml  
さわやか



**エ476** 3,000円  
290ml  
さわやか



**エ478** 2,900円  
黒 330ml  
さわやか



**エ479** 3,000円  
290ml  
さわやか



**エ477** 4,400円  
250ml  
さわやか



**エ480** 3,600円  
290ml  
さわやか



**エ481** 4,000円  
250ml  
さわやか

\*表示価格は本体価格です。消費税は別途になります。





平網      ポコ網      さわやか      てるねつと・らくらく      丸網



**工482** 3,000円  
480ml  
さわやか



**工483** 3,200円  
270ml  
さわやか



**工484** 3,200円  
270ml  
さわやか



**工485** 3,200円  
380ml  
さわやか



**工486** 3,000円  
280ml  
平網



**工487** 3,400円  
棚カット アイボリー 270ml  
さわやか



**工488** 3,400円  
棚カット グリーン 270ml  
さわやか



**工489** 3,400円  
棚カット ブルー 270ml  
さわやか



**工490** 3,500円  
黄 350ml  
さわやか



**工491** 3,500円  
木ノ葉 360ml  
さわやか



**工492** 3,500円  
黒桜 350ml  
さわやか



**工493** 3,800円  
340ml  
さわやか

## 中国茶器



**工511** 1,600円  
100ml



**工512** 1,600円  
250ml



**工513** 2,000円  
130ml

当カタログは満水時で計量しています。  
容量表記はmlです。

10号-180ml 13号-230ml 15号-270ml 18号-320ml 20号-360ml 25号-450ml  
30号-540ml 35号-630ml 40号-720ml 50号-900ml 60号-1080ml 80号-1440ml

# カップ網急須

取り外しが楽で、  
簡単に水洗いできるカップ網急須。

その手軽さ、便利さから幅広い年代の方にお使いいただける急須です。



**I531** 2,550円  
360ml



**I532** 2,550円  
360ml



**I533** 2,550円  
350ml



**I534** 2,550円  
270ml



**I535** 2,550円  
380ml



**I536** 2,550円  
340ml



**I537** 2,650円  
370ml



**I538** 2,650円  
380ml

## アラエール

アラエールの品番は「サ」です。  
ご注意ください。



**サ17** 3,100円  
朱泥 260ml



**サ18** 3,300円  
緑 260ml



**サ19** 3,300円  
黒 260ml



\*このページは安心安全の日本製です。



**工539** 2,750円  
 マット木ノ葉 380ml



**工540** 2,750円  
 370ml



**工547** 2,950円  
 350ml



**工548** 3,150円  
 380ml



**工541** 2,750円  
 450ml



**工542** 2,750円  
 340ml



**工543** 2,850円  
 420ml



**工544** 2,950円  
 黒 360ml



**工545** 2,950円  
 白梅 340ml



**工546** 3,000円  
 黒 330ml



**工549** 3,150円  
 320ml



**工550** 3,150円  
 270ml



**工551** 3,200円  
 300ml



**工552** 3,300円  
 440ml

当カタログは満水時で計量しています。  
 容量表記はmlです。

10号-180ml 13号-230ml 15号-270ml 18号-320ml 20号-360ml 25号-450ml  
 30号-540ml 35号-630ml 40号-720ml 50号-900ml 60号-1080ml 80号-1440ml

# ターボット

変わらないモダンなデザインに、  
片手で手にフィットする持ちやすさ。  
人気のロングセラー商品です。

常滑焼ならではの土味で、使えば使うほど  
味の出るティーポットです。  
ステンレスメッシュ網の面積も大きく、  
お茶が良く出て湯残りもありません。  
気持ち良く使えてカラーもサイズもいろいろの  
人気シリーズです。



ターボットの品番は「サ」です。  
ご注意ください。



## 朱泥

- サ1** 2,800円  
朱泥 小 280ml
- サ5** 2,900円  
朱泥 中 360ml
- サ11** 3,100円  
朱泥 大 450ml



## 黄

- サ3** 2,800円  
黄 小 280ml
- サ8** 2,900円  
黄 中 360ml
- サ9** 3,100円  
黄 大 450ml



## 黒

- サ2** 2,800円  
黒 小 280ml
- サ7** 2,900円  
黒 中 360ml
- サ10** 3,100円  
黒 大 450ml



## 緑

- サ4** 2,800円  
緑 小 280ml
- サ6** 2,900円  
緑 中 360ml
- サ12** 3,100円  
緑 大 450ml



## 茶釉

- サ116** 3,100円  
茶釉 中 360ml
- サ118** 3,300円  
茶釉 大 450ml



## 青釉

- サ117** 3,100円  
青釉 中 360ml
- サ119** 3,300円  
青釉 大 450ml

ターボット  
\*このページは安心安全の日本製です。



# 流線型 ティーポット

流線型のゲッドデザイン。

全体に流れる優雅なラインが美しいティーポット。  
年代を問わず人気です。  
カップ網なので取り扱いが簡単、清潔。

\*このページは安心安全の日本製です。



**E571 3,100円**  
360ml  
カップ網



**E572 3,200円**  
クローバー 360ml  
カップ網



**E573 3,200円**  
350ml  
カップ網



**E574 3,200円**  
350ml  
カップ網



**E575 3,200円**  
350ml  
カップ網



**E576 3,300円**  
クリーム緑点 380ml  
カップ網



**E577 3,300円**  
380ml  
カップ網



**E578 3,400円**  
380ml  
カップ網



**E579 3,400円**  
380ml  
カップ網



**E580 3,400円**  
380ml  
カップ網



**E581 3,400円**  
380ml  
カップ網

当カタログは満水時で計量しています。  
容量表記はmlです。

10号-180ml 13号-230ml 15号-270ml 18号-320ml 20号-360ml 25号-450ml  
30号-540ml 35号-630ml 40号-720ml 50号-900ml 60号-1080ml 80号-1440ml



**エ582** 2,600円  
380ml  
カップ網



**エ583** 2,700円  
青ナマコ 380ml  
平網



**エ584** 2,700円  
緑ナマコ 380ml  
平網



**エ585** 4,000円  
280ml  
さわやか



**エ586** 2,700円  
480ml  
さわやか



**エ587** 3,100円  
エジプト 360ml  
カップ網



**エ588** 3,100円  
バラ 360ml  
カップ網



**エ589** 3,300円  
バラ 460ml  
カップ網

## 建水

別名「こぼし」とも呼ばれる茶道具です。湯飲みを温めたり、茶器を清めたりした時に使った湯や水、お茶を淹れたあとの急須に残ったお茶や茶葉などを簡易的に捨てるための器です。



**エ601** 4,400円  
径12.5×高さ8cm



**エ602** 4,400円  
径16×高さ9cm



**エ603** 4,400円  
径16×高さ9cm

## ほうじ器 (焙烙)

耐熱性の煎り器です。煎りたての香ばしいほうじ茶はまた格別なものです。ほうじ茶の焙煎以外にゴマや豆などにも使えます。取っ手の部分に穴が空いていますので、煎った後はそこから取り出せます。



**エ621** 3,700円  
茶 24cm



\*このページは安心安全の日本製です。



# 湯冷まし

繊細な緑茶の持ち味を、  
さらに美味しく引き出すために。

ぜひお使いいただきたい茶器のひとつです。  
熱湯を一度、湯冷ましに注ぎ、ちょっとひと呼吸……。  
茶葉を入れた急須に静かに注いで、ゆっくりお茶を出してください。  
より一層、美味しさの引き立つこと受けあいです。



**I641** 2,000円  
240ml



**I642** 2,000円  
320ml



**I643** 2,000円  
280ml



**I644** 1,800円  
240ml



**I645** 1,800円  
320ml



**I646** 1,800円  
280ml



**I647** 2,000円  
280ml



**I648** 2,000円  
160ml



**I649** 2,200円  
120ml



**I651** 2,000円  
350ml



**I652** 2,000円  
320ml



**I650** 2,200円  
160ml



**I653** 2,000円  
330ml



**I654** 2,100円  
250ml



**工655** 2,100円  
桜 280ml



**工656** 2,400円  
230ml



**工657** 3,000円  
330ml



**工658** 3,100円  
160ml



**工659** 3,400円  
250ml



**工660** 3,600円  
180ml



**工661** 3,600円  
220ml



**工662** 3,500円  
350ml



**工663** 3,600円  
250ml



**工664** 3,700円  
290ml



**工665** 3,700円  
320ml



**工666** 3,700円  
320ml



**工667** 3,700円  
300ml



**工668** 4,000円  
260ml



**工669** 4,700円  
210ml



**工670** 4,800円  
260ml



**工671** 4,800円  
280ml





# 茶香炉

常滑生まれの和のアロマポット。

常滑で生まれた「茶香炉」は、茶葉を焙じることによるアロマセラピー（芳香療法）で気分をリラックスさせてくれます。お部屋の照明を暗くするとキャンドルの光がこぼれ、幻想的な雰囲気を演出し、あなたの日々に豊かな潤いをお届けします。アロマポットとして、また、ペットの消臭にもご使用いただけます。新しいお部屋のインテリアをぜひあなたのお手元に……。



**工691** 490円  
カメヤマキャンドル  
10個入 マレーシア製



**工692** 7,200円  
フクロウ  
径12×高さ12cm



**工693** 5,400円  
径9.5×高さ10.5cm



**工694** 5,400円  
径9.5×高さ10.5cm



**工697** 4,500円  
径10×高さ9cm



**工695** 5,400円  
径8×高さ10cm



**工696** 5,400円  
径9.5×高さ10.5cm



**工698** 4,500円  
径10×高さ9cm



**E699 4,800円**  
径10×高さ9cm



**E700 5,200円**  
径10×高さ9cm



**E701 5,200円**  
径9×高さ10cm



**E702 5,200円**  
径10×高さ9cm



**E703 5,200円**  
径10×高さ9cm



**E704 5,600円**  
径10×高さ9cm



**E705 7,200円**  
猫  
径11×高さ12cm

せきりゅう  
石龍作



**E706 8,200円**  
径10×高さ10cm



**E707 8,200円**  
径10×高さ10cm



**E708 8,200円**  
径10×高さ10cm

優美 使用上の注意

- ・火を使用するため、お子様の手の届かない所や、ペットが接触しない場所で使用してください。
- ・油、ガス、カーテンなど、燃えるものの近くで使用しないでください。
- ・不安定な所、風の当たる場所での使用は避けてください。
- ・使用中及び使用直後の接触、水などによる急冷はげがの恐れがありますので自然冷却を心掛けてください。
- ・火が小さく、金属のカップに収まった高さ2cm以内のアロマ用キャンドル以外は使用しないでください。
- ・茶葉の交換は横の穴から火を吹き消し、本体が冷えてからにしてください。



カップ網 M型

品番	内径×深さ	価格
E1401	53×40mm	280円
E1402	55×40mm	280円
E1403	58×40mm	280円
E1404	60×40mm	280円
E1405	62×40mm	280円
E1406	64×40mm	280円
E1407	66×45mm	280円
E1408	68×45mm	280円
E1409	70×45mm	280円
E1410	72×40mm	280円
E1411	74×45mm	280円
E1412	77×45mm	400円
E1413	79×50mm	400円
E1414	82×45mm	400円
E1416	86×45mm	400円

カップ網 L型

品番	内径×深さ	価格
E1417	55×50mm	300円
E1418	58×55mm	300円
E1419	60×55mm	300円
E1420	62×50mm	300円
E1421	64×55mm	300円
E1422	66×60mm	300円
E1423	68×60mm	300円
E1424	70×60mm	300円
E1425	72×60mm	300円
E1426	74×60mm	380円
E1427	77×60mm	380円
E1428	79×70mm	450円
E1429	82×70mm	450円
E1430	84×70mm	450円
E1431	86×65mm	450円
E1432	88×65mm	450円



くるっとobix (オビックス)

E2001	小 42×238mm	360円
E2002	大 49×246mm	390円



平網

E1434	大 90×100mm 10入	1,100円
E1435	中 70×85mm 10入	880円
E1436	小 65×70mm 10入	550円

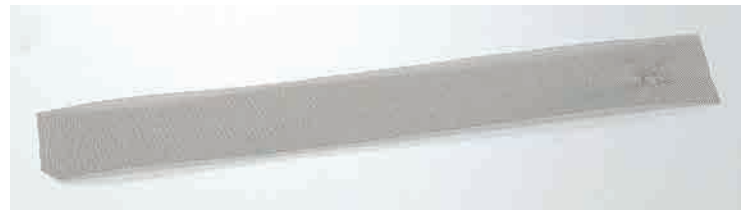


土瓶つる

E1437	赤 30号用(7寸)	300円
E1438	白 30号用(7寸)	220円
E1439	赤 50号用(8寸)	350円
E1440	白 50号用(8寸)	260円



お茶パック	E1450	3,200円
Mサイズ1シート		
100入12袋		1,200枚
だしパック	E1451	3,200円
Lサイズ1シート		
50入12袋		600枚



※急須に取り付けの網と同じサイズに切ってご使用ください。

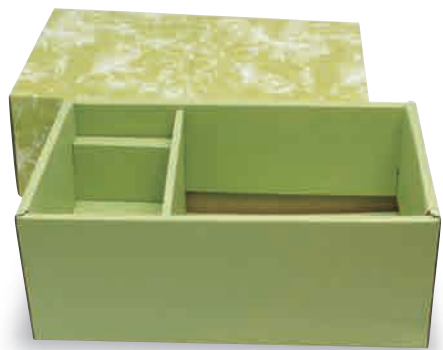
帯アミ急須のスペア

E1441	大 70×350mm 10入	3,850円
E1442	中 50×300mm 10入	3,300円
E1443	小 40×300mm 10入	2,750円



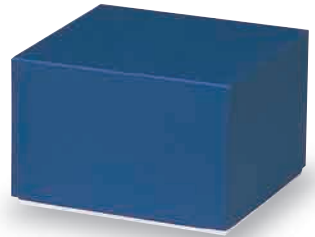
急須ヒモナシ木箱

E1456	大 160×160×95mm	1,800円
E1458	小 135×135×95mm	1,600円



急須茶缶

E1461	茶(100g缶2個分)	900円
E1462	茶(100g缶1個分)	800円



急須貼箱

E1463	155×155×95mm	800円
-------	--------------	------

\* 表示価格は本体価格です。消費税は別途になります。

